

ส่วนที่ ๒ : สถานศึกษาปลอดภัย และสุขภาพอนามัย

ข้อ ๙ มีการดูแล สํารวจหรือตรวจสอบความปลอดภัยในสถานศึกษา เช่น อาคารเรียน โรงอาหาร ห้องปฏิบัติการ ตู้น้ำดื่ม บ่อน้ำ ฯลฯ

โดยศูนย์การศึกษา หัวหิน ได้มีการดำเนินการโดยให้ศูนย์สิ่งแวดล้อม คณะวิทยาศาสตร์และเทคโนโลยี มหาวิทยาลัยสวนดุสิต มาดำเนินการช่วยตรวจสอบฯ เมื่อวันที่ ๒๕ กุมภาพันธ์ ๒๕๖๘ โดยศูนย์สิ่งแวดล้อมได้ดำเนินการ ดังนี้

๑) มีการดำเนินการตรวจอาคารเรียน โรงอาหาร ห้องปฏิบัติการ ตู้น้ำดื่ม บ่อน้ำ ฯลฯ โดยศูนย์สิ่งแวดล้อม คณะวิทยาศาสตร์และเทคโนโลยี มหาวิทยาลัยสวนดุสิต จากกรุงเทพฯ และได้ดำเนินการปรับเปลี่ยนตู้น้ำดื่มแบบถังคว่ำใช้มือกด มาเป็นเครื่องกรองน้ำ สามารถใช้ได้ทั้งเย็น/ร้อน จำนวน ๓ ตัว (มาตั้งแทน)

๒) มีการดำเนินการจัดเจ้าหน้าที่รักษาความปลอดภัย ให้ประจำจุดบริการภายในบริเวณศูนย์ฯ หัวหิน โดยครอบคลุมทุกพื้นที่พร้อมทั้งเดินสำรวจตรวจรอบบริเวณพื้นที่ตลอด ๒๔ ชั่วโมง ดูแลพื้นที่ทั้งภายในและภายนอกอาคาร และการอำนวยความสะดวกด้านการจราจร เพื่อความปลอดภัยในชีวิต และทรัพย์สินของบุคลากร นักศึกษาและผู้รับบริการ

๓) การใช้ระบบกล้องวงจรปิดครอบคลุมทุกพื้นที่ทั้งหมดจำนวน ๔๗ จุด โดยแบ่งเป็นตามอาคารต่างๆ ดังนี้

- | | |
|-----------------------|--------------|
| (๑) อาคารอเนกประสงค์ฯ | จำนวน ๑๙ จุด |
| (๒) อาคาร NB | จำนวน ๑๔ จุด |
| (๓) อาคารคาเฟ่ฯ | จำนวน ๑๐ จุด |
| (๔) ลานจอดรถ | จำนวน ๔ จุด |

๔) มหาวิทยาลัยสวนดุสิต กรุงเทพฯ ได้อนุมัติงบประมาณในการปรับปรุงห้องกิจกรรมการเต้นรำ ในอาคารเรียนตึก NB, ห้องสโมสรนักศึกษา ชั้น ๒ อาคารอเนกประสงค์ และห้องปฏิบัติการผู้โดยสารภาคพื้น ใหม่ โดยใช้งบประมาณไปทั้งสิ้น จำนวน ๘,๙๐๐,๐๐๐ บาท (แปดล้านเก้าแสนบาทถ้วน)

คำสั่งคณะกรรมการ คปอ. ปี ๒๕๖๘



คำสั่งมหาวิทยาลัยสวณดุสิต ศูนย์การศึกษา หัวหิน

ที่ ๖๗๖ / ๒๕๖๘

เรื่อง แต่งตั้งคณะกรรมการความปลอดภัย อาชีวอนามัย และสภาพแวดล้อมในการทำงาน
ศูนย์การศึกษา หัวหิน ประจำปี ๒๕๖๘

ด้วยพระราชบัญญัติความปลอดภัย อาชีวอนามัย และสภาพแวดล้อมในการทำงาน พ.ศ.๒๕๕๔ มาตรา ๓ กำหนดให้ราชการส่วนกลาง ราชการส่วนภูมิภาค ราชการส่วนท้องถิ่น และกิจการอื่นตามที่กำหนดในกฎกระทรวง จัดให้มีมาตรฐานในการบริหารจัดการด้านความปลอดภัย อาชีวอนามัย และสภาพแวดล้อมในการทำงาน ในหน่วยงานของตนไม่ต่ำกว่ามาตรฐานความปลอดภัย อาชีวอนามัย และสภาพแวดล้อมในการทำงาน ตามพระราชบัญญัติดังกล่าว

ดังนั้น มหาวิทยาลัยสวณดุสิต ศูนย์การศึกษา หัวหิน จึงจัดตั้งคณะกรรมการความปลอดภัย อาชีวอนามัย และสภาพแวดล้อมในการทำงาน ดังรายชื่อต่อไปนี้

คณะกรรมการที่ปรึกษา

- | | |
|---|--|
| ๑. ผู้ช่วยศาสตราจารย์ ดร.พรณิษฐ์ แก้วเนตร | ผู้แทนระดับบังคับบัญชา ประธานคณะกรรมการ |
| ๒. รองศาสตราจารย์ ดร.พนารัตน์ ศรีแสง | ผู้แทนระดับบังคับบัญชา รองประธานคณะกรรมการ |
| ๓. อาจารย์ปาลิศา สำเภอ | ผู้แทนระดับบังคับบัญชา กรรมการ |
| ๔. นายพรชวีร์ อุดมเสถียรชัย | ผู้แทนระดับปฏิบัติการ กรรมการ |
| ๕. ดร.พรวิภา เทพประสิทธิ์ | ผู้แทนระดับปฏิบัติการ กรรมการ |
| ๖. นายสุภัค มีสภาพง | ผู้แทนระดับปฏิบัติการ กรรมการ |
| ๗. นางสาววนิดา คงคำโชติ | ผู้แทนระดับปฏิบัติการ กรรมการ |
| ๘. นางสาวจิราพร โคกสุนันท์ | ผู้แทนระดับปฏิบัติการ กรรมการ |

คณะกรรมการดำเนินงาน

- | | |
|------------------------------------|---|
| ๑. นางสาวรุ่งรัตน์ นิกรพิทย์ | ผู้แทนระดับปฏิบัติการ กรรมการ |
| ๒. หม่อมหลวงสุจิตต์ดิษฐ์ จีกรพันธ์ | ผู้แทนระดับปฏิบัติการ กรรมการ |
| ๓. รำไพพรรณศรี ดร.ชาญชัย อุดมศิริ | ผู้แทนระดับปฏิบัติการ กรรมการ |
| ๔. นายศิริพร เอกออสถิ | ผู้แทนระดับปฏิบัติการ กรรมการ |
| ๕. นายธราปนะ แสงจ้อย | ผู้แทนระดับปฏิบัติการ กรรมการ |
| ๖. นางสาวปานฤทัย นวลจันทร์ | ผู้แทนระดับปฏิบัติการ กรรมการ |
| ๗. นางอนาวา สนสนิท | ผู้แทนระดับปฏิบัติการ กรรมการ |
| ๘. นางสาววรรณชน ทองนาค | ผู้แทนระดับปฏิบัติการ กรรมการ |
| ๙. นางสาวพรทิศา ดิษฐ์สุตร | ผู้แทนระดับปฏิบัติการ กรรมการ |
| ๑๐. นางสาวณิชาวรรณ กอกหวาน | ผู้แทนระดับปฏิบัติการ กรรมการและเลขานุการ |

โดยให้คณะกรรมการความปลอดภัย อาชีวอนามัย และสภาพแวดล้อมในการทำงานมีหน้าที่ดังต่อไปนี้

- (๑) พิจารณานโยบายและแผนงานด้านความปลอดภัยในการทำงาน รวมทั้งความปลอดภัยนอกงานเพื่อป้องกันและลดการเกิดอุบัติเหตุ การประจันตราย การเจ็บป่วย หรือการเกิดเหตุเดือดร้อนรำคาญอันเนื่องจากการทำงาน หรือความปลอดภัยเสนอต่อผู้บังคับบัญชา
- (๒) รายงานและเสนอแนะมาตรการหรือแนวทางปรับปรุงแก้ไขให้ถูกต้องตามกฎหมายเกี่ยวกับความปลอดภัยในการทำงานและมาตรฐานความปลอดภัยในการทำงานต่อผู้บังคับบัญชา เพื่อความปลอดภัยในการทำงานของบุคลากรมหาวิทยาลัยสวนดุสิต และผู้มีส่วนได้เสียที่ใช้บริการภายในมหาวิทยาลัยสวนดุสิต
- (๓) ส่งเสริม สนับสนุน กิจกรรมด้านความปลอดภัยในการทำงานของมหาวิทยาลัยสวนดุสิต
- (๔) พิจารณาข้อบังคับและคู่มือความปลอดภัยในการทำงาน รวมทั้งมาตรฐานความปลอดภัยในการทำงานของหน่วยงานเสนอต่อผู้บังคับบัญชา
- (๕) ดำเนินการปฏิบัติการด้านความปลอดภัยในการทำงาน และตรวจสอบสถิติการประจันตรายที่เกิดขึ้นในหน่วยงาน อย่างน้อยเดือนละหนึ่งครั้ง
- (๖) พิจารณาโครงการหรือแผนการฝึกอบรมเกี่ยวกับความปลอดภัยในการทำงาน รวมถึง โครงการ หรือแผนการอบรมเกี่ยวกับบทบาทหน้าที่ความรับผิดชอบด้านความปลอดภัยของบุคลากรทุกระดับ เพื่อเสนอความเห็นต่อผู้บังคับบัญชา
- (๗) จัดทำระบบการรายงานสภาพการทำงานที่ไม่ปลอดภัยในการทำงานให้เป็นหน้าที่ของบุคลากรทุกระดับต้องปฏิบัติ
- (๘) ติดตามผลความคืบหน้าเรื่องที่เสนอผู้บังคับบัญชา
- (๙) รายงานผลการปฏิบัติงานประจำปี รวมทั้งระบุปัญหา อุปสรรค และข้อเสนอแนะในการปฏิบัติหน้าที่ของคณะกรรมการ เมื่อปฏิบัติหน้าที่ครบหนึ่งปี เพื่อเสนอต่อผู้บังคับบัญชา
- (๑๐) ประเมินผลการดำเนินงานด้านความปลอดภัยในการทำงานของมหาวิทยาลัยสวนดุสิต
- (๑๑) ปฏิบัติงานด้านความปลอดภัยในการทำงานอื่นตามที่นายจ้างมอบหมาย
- (๑๒) จัดให้มีการประชุมคณะกรรมการความปลอดภัย อาชีวอนามัย และสภาพแวดล้อม ในการทำงานเป็นประจำ อย่างต่อเนื่อง อย่างน้อยเดือนละ ๑ ครั้ง หรือตามที่คณะกรรมการกำหนด

เขตความรับผิดชอบของผู้รับผิดชอบหลักและทีมงาน ในอาคารต่างๆ ของมหาวิทยาลัยสวนดุสิต ศูนย์การศึกษาหัวหิน ด้านความปลอดภัย อาชีวอนามัย และสภาพแวดล้อมในการทำงาน

ลำดับที่/อาคาร	ผู้รับผิดชอบหลัก	ทีมงาน	พื้นที่รับผิดชอบ
๑. อาคาร Library (ศูนย์การเรียนรู้)	๑. น.ส.รุ่งรัตน์ มีทรัพย์ ๒. น.ส. ทริวิภา ดิษฐ์บุตร	๑. น.ส.สุนันท์ ดิยะเมฆะ ๒. น.ส. อมรินทร์ราดำนิล	ภายในบริเวณอาคารและรอบอาคารเรียน
๒. อาคารเรียน ๓๐ - ชั้น ๑ ห้องสมุด ห้องปฏิบัติการคอมพิวเตอร์ - ชั้น ๒ ห้องเรียน ห้องประชุม - ชั้น ๓ ห้องเรียน - ชั้น ๔ ห้องปฏิบัติการบนเครื่องบิน ห้องประชุม	๑. น.ส.ฐิติรัตน์ จิกรพันธ์ ๒. นายบรา สอนสนิท	๑. น.ส.อัญชิวรรณ ดันเจริญ ๒. นายอภิวัฒน์ สุริโย ๓. นายอรรถกิต ยอดเนตร ๔. นายบรา บุตรเล็ก	ภายในบริเวณอาคารและรอบอาคารเรียน

๓. อาคารอเนกประสงค์ จุฬารังการณ - ชั้น ๓ ห้องประชุม ห้องอาหาร - ห้องวิชาการและงาน ทะเบียน	๑. วรที พันศรี ชาญชัย มุงศิริ ๒. น.สมณักรรรณ กอกหวาน	๑.นางสุวิมล รามชา ๒. นายมะยาภิ อีแก้ว ๓. นายสมศักดิ์ มหากลิ้น	ภายในบริเวณอาคาร และรอบอาคารเรียน
--	---	---	--------------------------------------

โดยผู้รับผิดชอบหลัก และทีมงาน มีหน้าที่ ดังต่อไปนี้

- (๑) รับนโยบายและแผนงานด้านความปลอดภัยในการทำงาน จากคณะกรรมการฯ รวมทั้งงานความปลอดภัยนอกงาน เพื่อป้องกันและลดการเกิดอุบัติเหตุ การประสบอันตราย การเจ็บป่วย หรือการเกิดความเดือดร้อนรำคาญอื่น เนื่องจากการทำงานหรือความไม่ปลอดภัยเสนอต่อคณะกรรมการความปลอดภัย อาชีวอนามัย และสภาพแวดล้อมในการทำงาน
- (๒) รายงานและเสนอแนะมาตรการหรือแนวทางปรับปรุงแก้ไขให้ถูกต้องตามกฎหมายเกี่ยวกับความปลอดภัยในการทำงานและมาตรฐานความปลอดภัยในการทำงานของผู้บังคับบัญชา เพื่อความปลอดภัยในการทำงานของบุคลากรมหาวิทยาลัยสวนดุสิต ศูนย์การศึกษา หัวหิน และผู้มีส่วนได้ส่วนเสียที่เข้าบริการภายใน ศูนย์การศึกษา หัวหิน
- (๓) ส่งเสริม สนับสนุน กิจกรรมด้านความปลอดภัยในการทำงานของศูนย์การศึกษา หัวหิน
- (๔) พิจารณาข้อบังคับและคู่มือความปลอดภัยในการทำงาน รวมทั้งมาตรฐานความปลอดภัยในการทำงานของหน่วยงาน เสนอต่อคณะกรรมการฯ
- (๕) สืบรวจการปฏิบัติการด้านความปลอดภัยในการทำงาน และตรวจสอบสถิติในการประสบอันตรายที่เกิดขึ้นในหน่วยงานอย่างน้อยเดือนละ ๑ ครั้ง
- (๖) พิจารณาโครงการหรือแผนการฝึกอบรมเกี่ยวกับความปลอดภัยในการทำงาน รวมถึง โครงการ หรือแผนการอบรม เกี่ยวกับบทบาทหน้าที่ความรับผิดชอบด้านความปลอดภัยของบุคลากรทุกระดับ เพื่อเสนอความเห็นต่อคณะกรรมการ
- (๗) จัดทำระบบการรายงานสภาพการทำงานที่ไม่ปลอดภัยในการทำงานให้เป็นหน้าที่ของบุคลากรทุกระดับต้องปฏิบัติ
- (๘) ติดตามผลความคืบหน้าเรื่องที่เสนอต่อคณะกรรมการ
- (๙) รายงานผลการปฏิบัติงานประจำปี รวมทั้งระบุปัญหา อุปสรรค และข้อเสนอแนะในการปฏิบัติหน้าที่ของคณะกรรมการเมื่อปฏิบัติหน้าที่ครบหนึ่งปี เพื่อเสนอผู้บังคับบัญชา
- (๑๐) ประเมินการดำเนินงานด้านความปลอดภัยในการทำงานของมหาวิทยาลัยสวนดุสิต ศูนย์การศึกษา หัวหิน
- (๑๑) ปฏิบัติงานด้านความปลอดภัยในการทำงานอื่นตามที่นายจ้างมอบหมาย
- (๑๒) จัดให้มีการประชุมคณะกรรมการความปลอดภัย อาชีวอนามัย และสภาพแวดล้อมในการทำงานเป็นประจำอย่างต่อเนื่อง

ทั้งนี้ ตั้งแต่วันที่ ๑๔ กุมภาพันธ์ พ.ศ. ๒๕๖๘ เป็นต้นไป หรือจนกว่าจะมีการเปลี่ยนแปลง

ตั้ง ณ วันที่ ๑๔ กุมภาพันธ์ พ.ศ. ๒๕๖๘

ทท.แม่

รองศาสตราจารย์ ดร.พนารัตน์ ศรีแสง

ผู้อำนวยการศูนย์การศึกษา หัวหิน

ภาพถ่ายการเก็บตัวอย่างน้ำโดยศูนย์สิ่งแวดล้อม



๑) มีการดำเนินการตรวจน้ำดื่ม ก๊อกน้ำ และบ่อน้ำ ฯลฯ โดยศูนย์สิ่งแวดล้อม คณะวิทยาศาสตร์และเทคโนโลยี มหาวิทยาลัยสวนดุสิต



ห้องปฏิบัติการ ศูนย์สิ่งแวดล้อม มหาวิทยาลัยสวนดุสิต
228-228/1-3 ถนนสีรินธร เขตบางพลัด กรุงเทพฯ 10700
โทรศัพท์ : 02-423-9407-10 โทรสาร : 02-423-9409

ใบรายงานผลการทดสอบ

หน้า : 1/2

ส่วนของผู้ถูกวัด

ชื่อลูกค้า : มหาวิทยาลัยสวนดุสิต ศูนย์การศึกษา หัวหิน

ที่อยู่ : 66/156 ตรงข้ามท่าอากาศยานหัวหิน อ.เพชรเกษม
ต.หัวหิน อ.หัวหิน จ.ประจวบคีรีขันธ์ 77110

แหล่งเก็บตัวอย่าง : ก๊อกน้ำประปา โรงอาหาร อาคารอเนกประสงค์ธุรกิจการบิน

ชนิดตัวอย่าง : น้ำประปา

วันเดือนปีที่เก็บตัวอย่าง : 25 กุมภาพันธ์ 2568

เวลาที่เก็บตัวอย่าง : -

วิธีเก็บตัวอย่าง : เปิดจากก๊อก

ผู้เก็บตัวอย่าง : มหาวิทยาลัยสวนดุสิต ศูนย์การศึกษา หัวหิน

ส่วนของผู้ปฏิบัติงาน

รายงานผลทดสอบเลขที่ : RT680300189

หมายเลขปฏิบัติการ : SDW68-0322

วันเดือนปีที่รับตัวอย่าง : 3 มีนาคม 2568

วันเดือนปีที่ทำการทดสอบ : 3 - 27 มีนาคม 2568

รายการทดสอบ	หน่วย	วิธีการทดสอบ	ลักษณะตัวอย่าง	ค่าที่ทดสอบได้	ค่ามาตรฐาน
1. pH	-	AWWA,2023 (4500-H ⁺ B)	น้ำตัวอย่าง มีการรักษาคุณภาพ ตัวอย่างมีลักษณะ ใสไม่มีสี และไม่มีตะกอน	8.0 at 25 °C	6.5-8.5 ¹
2. TDS	mg/l	AWWA,2023 (2540C)		144	ไม่เกิน 500 ¹
3. Color	Pt-Co	AWWA,2023 (2120C)		2	ไม่เกิน 15 ¹
4. Turbidity	NTU	AWWA,2023 (2130B)		0	ไม่เกิน 5 ¹
5. Salinity	ppt	Salinity meter		0.1	-
6. Sulfate (SO ₄ ²⁻)	mg/l	AWWA,2023 (4500-SO ₄ ²⁻ B)		45	ไม่เกิน 250 ¹
7. Nitrate (NO ₃ ⁻)	mg/l	AWWA,2023 (4500-NO ₃ ⁻ B)		0.76	ไม่เกิน 50 ¹
8. Total Hardness	mg/l	AWWA,2023 (2340C)		119.00	ไม่เกิน 300 ¹
9. Fluoride (F ⁻)	mg/l	AWWA,2023 (4500-F ⁻ D)		< 0.10	ไม่เกิน 0.7 ¹
10. Chloride (Cl ⁻)	mg/l	AWWA,2023 (4500-Cl ⁻ B)		21.00	ไม่เกิน 250 ¹
11. Residual Chlorine	mg/l	AWWA,2023 (4500-Cl ⁻ B)		0.07	0.6-1.1 ²
12. Iron (Fe)	mg/l	AWWA,2023 (3125B)		< 0.05	ไม่เกิน 0.3 ¹
13. Copper (Cu)	mg/l	AWWA,2023 (3125B)		< 0.05	ไม่เกิน 1 ¹
14. Zinc (Zn)	mg/l	AWWA,2023 (3125B)		< 0.05	ไม่เกิน 3 ¹
15. Manganese (Mn)	mg/l	AWWA,2023 (3125B)		9.06	ไม่เกิน 0.3 ¹
16. Chromium (Cr)	mg/l	AWWA,2023 (3125B)		< 0.003	ไม่เกิน 0.05 ¹
17. Lead (Pb)	mg/l	AWWA,2023 (3125B)		< 0.003	ไม่เกิน 0.01 ¹
18. Cadmium (Cd)	mg/l	AWWA,2023 (3125B)		< 0.003	ไม่เกิน 0.003 ¹

หมายเหตุ : ¹ ค่ามาตรฐานจากประกาศกรมอนามัย เรื่อง เกณฑ์คุณภาพน้ำประปาที่ดื่มได้ กรมอนามัย พ.ศ.2563

² Guidelines for drinking-water quality จากองค์การอนามัยโลก

ห้ามคัดค้านใบรับรองหรือรายงานผลการเชิงบวกส่วน โดยไม่ได้รับอนุญาตจากผู้อำนวยการศูนย์สิ่งแวดล้อมเป็นลายลักษณ์อักษร

รายงานนี้รับรองเฉพาะวัตถุตัวอย่างที่วิเคราะห์ ทดสอบเท่านั้น

ไม่รับรองวัตถุหรือสินค้าที่เ้ารายงานนี้ในการโฆษณาหรืออ้างถึง

เอกสารหมายเลข : F-510-01 แก้ไขครั้งที่ 14 ออกเมื่อ 18 ตุลาคม 2568



ห้องปฏิบัติการ ศูนย์สิ่งแวดล้อม มหาวิทยาลัยสวนดุสิต
228-228/1-3 ถนนสีรินธร เขตบางพลัด กรุงเทพฯ 10700
โทรศัพท์ : 02-423-9407-10 โทรสาร : 02-423-9409

ใบรายงานผลการทดสอบ

หน้า : 2/2

ส่วนของลูกค้า

ชื่อลูกค้า : มหาวิทยาลัยสวนดุสิต ศูนย์การศึกษา หัวหิน

ที่อยู่ : 66/156 ตรงข้ามท่าอากาศยานหัวหิน อ.เพชรเกษม
ต.หัวหิน อ.หัวหิน จ.ประจวบคีรีขันธ์ 77110

แหล่งเก็บตัวอย่าง : ก๊อกน้ำประปา โรงอาหาร อาคารอเนกประสงค์ธุรกิจการบิน
วันเดือนปีที่เก็บตัวอย่าง : 25 กุมภาพันธ์ 2568

ชนิดตัวอย่าง : น้ำประปา

เวลาที่เก็บตัวอย่าง : -

วิธีเก็บตัวอย่าง : เปิดจากก๊อก

ผู้เก็บตัวอย่าง : มหาวิทยาลัยสวนดุสิต ศูนย์การศึกษา หัวหิน

ส่วนของห้องปฏิบัติการ

รายงานผลทดสอบเลขที่ : RT680300189

หมายเลขปฏิบัติการ : SDW/68-0322

วันเดือนปีที่รับตัวอย่าง : 3 มีนาคม 2568

วันเดือนปีที่ทำการทดสอบ : 3 - 27 มีนาคม 2568

รายการทดสอบ	หน่วย	วิธีการทดสอบ	ลักษณะตัวอย่าง	ค่าที่ทดสอบได้	ค่ามาตรฐาน
19. Arsenic (As)	mg/l	AWWA.2023 (3125B)	น้ำตัวอย่าง มีการรักษาสภาพ ตัวอย่างมีลักษณะ ใสไม่มีสี และไม่มีตะกอน	< 0.003	ไม่เกิน 0.01 ¹
20. Mercury (Hg)	mg/l	AWWA.2023 (3125B)		< 0.001	ไม่เกิน 0.001 ¹
21. Calcium (Ca)	mg/l	AWWA.2023 (3125B)		19.05	ไม่เกิน 75 ²
22. Magnesium (Mg)	mg/l	AWWA.2023 (3125B)		< 0.05	ไม่เกิน 50 ²
23. Sodium (Na)	mg/l	AWWA.2023 (3125B)		9.24	ไม่เกิน 20 ²
24. Total Coliform Bacteria	MPN/100 ml	AWWA.2023 (9221C)		ไม่พบ	ไม่พบ ¹
25. E.Coli	MPN/100 ml	AWWA.2023 (9221F)		ไม่พบ	ไม่พบ ¹

หมายเหตุ : ¹ ค่ามาตรฐานจากประกาศกรมอนามัย เรื่อง เกณฑ์คุณภาพน้ำประปาที่บริโภค กรมอนามัย พ.ศ.2563

² Guidelines for drinking-water quality จากองค์การอนามัยโลก



Prof. M.M.

นางสาวพรรณทิพา กิจภักติกุล
หัวหน้าทีมบริหารด้านวิชาการ
27 มีนาคม 2568

ห้ามคัดลอกใบรับรองหรือรายงานผลแต่เพียงบางส่วน โดยไม่ได้รับอนุญาตจากผู้อำนวยการศูนย์สิ่งแวดล้อมเป็นลายลักษณ์อักษร
รายงานนี้รับรองเฉพาะวัตถุตัวอย่างที่โคจรตรวจ ในคราวที่ ทดสอบเท่านั้น
ไม่รับรองวัตถุหรือสินค้าที่ใช้รายงานนี้ในการโฆษณาหรืออ้างถึง

- End of Report -

เอกสารหมายเลข : F-510-01 แก้ไขครั้งที่ 14 ออกเมื่อ 18 ตุลาคม 2566



ห้องปฏิบัติการ ศูนย์สิ่งแวดล้อม มหาวิทยาลัยสวนดุสิต
228-228/1-3 ถนนสีรินธร เขตบางพลัด กรุงเทพฯ 10700
โทรศัพท์ : 02-423-9407-10 โทรสาร : 02-423-9409

ใบรายงานผลการทดสอบ

หน้า : 1/2

ส่วนของผู้ลูกค้า

ชื่อลูกค้า : มหาวิทยาลัยสวนดุสิต ศูนย์การศึกษา หัวหิน

ที่อยู่ : 86/156 ตรังข้ามท่าอากาศยานหัวหิน อ.เพชรเกษม
ค.หัวหิน อ.หัวหิน จ.ประจวบคีรีขันธ์ 77110

แหล่งเก็บตัวอย่าง : อ่างเก็บน้ำดื่ม ห้องรับประทานอาหาร (ค่าน้ำดื่ม)

ชนิดตัวอย่าง : น้ำดื่ม

วันเดือนปีที่เก็บตัวอย่าง : 25 กุมภาพันธ์ 2568

เวลาที่เก็บตัวอย่าง : -

วิธีเก็บตัวอย่าง : เปิดจากก๊อก

ผู้เก็บตัวอย่าง : มหาวิทยาลัยสวนดุสิต ศูนย์การศึกษา หัวหิน

ส่วนของห้องปฏิบัติการ

รายงานผลทดสอบเลขที่ : RT680300189

หมายเลขปฏิบัติการ : SDW68-0323

วันเดือนปีที่รับตัวอย่าง : 3 มีนาคม 2568

วันเดือนปีที่ทำการทดสอบ : 3 - 27 มีนาคม 2568

รายการทดสอบ	หน่วย	วิธีการทดสอบ	ลักษณะตัวอย่าง	ค่าที่ทดสอบได้	ค่ามาตรฐาน
1. pH	-	AWWA,2023 (4500-H ⁺ B)	น้ำดื่มอย่าง มีการรักษาสภาพ ตัวอย่างมีลักษณะ ใสไม่มีสี และไม่มีตะกอน	6.7 at 25 °C	6.5-8.5 ¹
2. TDS	mg/l	AWWA,2023 (2540C)		4	ไม่เกิน 500 ¹
3. Color	Pt-Co	AWWA,2023 (2120C)		1	ไม่เกิน 15 ¹
4. Turbidity	NTU	AWWA,2023 (2130B)		0	ไม่เกิน 5 ¹
5. Salinity	ppt	Salinity meter		0.0	-
6. Sulfate (SO ₄ ²⁻)	mg/l	AWWA,2023 (4500-SO ₄ ²⁻ B)		44	ไม่เกิน 250 ¹
7. Nitrate (NO ₃ ⁻)	mg/l	AWWA,2023 (4500-NO ₃ ⁻ B)		0.00	ไม่เกิน 50 ¹
8. Total Hardness	mg/l	AWWA,2023 (2340C)		0.00	ไม่เกิน 300 ¹
9. Fluoride (F ⁻)	mg/l	AWWA,2023 (4500-F ⁻ D)		< 0.10	ไม่เกิน 0.7 ¹
10. Chloride (Cl ⁻)	mg/l	AWWA,2023 (4500-Cl ⁻ B)		1.10	ไม่เกิน 250 ¹
11. Residual Chlorine	mg/l	AWWA,2023 (4500-Cl ⁻ B)		0.04	0.6-1.1 ²
12. Iron (Fe)	mg/l	AWWA,2023 (3125B)		< 0.05	ไม่เกิน 0.3 ¹
13. Copper (Cu)	mg/l	AWWA,2023 (3125B)		< 0.05	ไม่เกิน 1 ¹
14. Zinc (Zn)	mg/l	AWWA,2023 (3125B)		< 0.05	ไม่เกิน 3 ¹
15. Manganese (Mn)	mg/l	AWWA,2023 (3125B)		0.29	ไม่เกิน 0.3 ¹
16. Chromium (Cr)	mg/l	AWWA,2023 (3125B)		< 0.003	ไม่เกิน 0.05 ¹
17. Lead (Pb)	mg/l	AWWA,2023 (3125B)		< 0.003	ไม่เกิน 0.01 ¹
18. Cadmium (Cd)	mg/l	AWWA,2023 (3125B)		< 0.003	ไม่เกิน 0.003 ¹

หมายเหตุ : ¹ ค่ามาตรฐานจากประกาศกรมอนามัย เรื่อง เกณฑ์คุณภาพน้ำประปาที่ดื่มได้ กรมอนามัย พ.ศ.2563

² Guidelines for drinking-water quality จากองค์การอนามัยโลก

ห้ามคัดลอกใบรับรองหรือรายงานผลการตรวจบางส่วน โดยไม่ได้รับอนุญาตจากผู้ให้บริการศูนย์สิ่งแวดล้อมเป็นลายลักษณ์อักษร

รายงานนี้รับรองเฉพาะวัตถุประสงค์ที่ได้อ้างไว้โดยตรง วัตถุประสงค์ทดสอบเท่านั้น

ไม่รับรองวัตถุประสงค์อื่นค่าที่รายงานเป็นการโฆษณาหรืออ้างถึง

เอกสารหมายเลข : F-510-01 แก้ไขครั้งที่ 14 ออกเมื่อ 18 ตุลาคม 2566



ห้องปฏิบัติการ ศูนย์สิ่งแวดล้อม มหาวิทยาลัยสวนดุสิต
228-228/1-3 ถนนสิรินธร เขตบางพลัด กรุงเทพฯ 10700
โทรศัพท์ : 02-423-9407-10 โทรสาร : 02-423-9409

ใบรายงานผลการทดสอบ

หน้า : 2/2

ส่วนของผู้ลูกค้า

ชื่อลูกค้า : มหาวิทยาลัยสวนดุสิต ศูนย์การศึกษา หัวหิน

แหล่งเก็บตัวอย่าง : ตู๊กน้ำดื่ม ห้องรับประทานอาหาร (ด้านซ้าย)

วันเดือนปีที่เก็บตัวอย่าง : 25 กุมภาพันธ์ 2568

วิธีเก็บตัวอย่าง : เปิดจากก๊อก

ส่วนของห้องปฏิบัติการ

รายงานผลทดสอบเลขที่ : RT680300189

วันเดือนปีที่รับตัวอย่าง : 3 มีนาคม 2568

ที่อยู่ : ๐6/156 ตร.ข้ามท่าอากาศยานหัวหิน อ.เพชรเกษม
ต.หัวหิน อ.หัวหิน จ.ประจวบคีรีขันธ์ 77110

ชนิดตัวอย่าง : น้ำดื่ม

เวลาที่เก็บตัวอย่าง : -

ผู้เก็บตัวอย่าง : มหาวิทยาลัยสวนดุสิต ศูนย์การศึกษา หัวหิน

หมายเลขปฏิบัติการ : SDW/68-0323

วันเดือนปีที่ทำการทดสอบ : 3 - 27 มีนาคม 2568

รายการทดสอบ	หน่วย	วิธีการทดสอบ	ลักษณะตัวอย่าง	ค่าที่ทดสอบได้	ค่ามาตรฐาน
19. Arsenic (As)	mg/l	AWWA,2023 (3125B)	น้ำตัวอย่าง มีการรักษาสภาพ ตัวอย่างมีลักษณะ ใสไม่มีสี และไม่มีตะกอน	< 0.003	ไม่เกิน 0.01 ¹
20. Mercury (Hg)	mg/l	AWWA,2023 (3125B)		< 0.001	ไม่เกิน 0.001 ¹
21. Calcium (Ca)	mg/l	AWWA,2023 (3125B)		0.61	ไม่เกิน 75 ²
22. Magnesium (Mg)	mg/l	AWWA,2023 (3125B)		< 0.05	ไม่เกิน 50 ²
23. Sodium (Na)	mg/l	AWWA,2023 (3125B)		0.61	ไม่เกิน 20 ²
24. Total Coliform Bacteria	MPN/100 ml	AWWA,2023 (9221C)		ไม่พบ	ไม่พบ ¹
25. E.Coli	MPN/100 ml	AWWA,2023 (9221F)		ไม่พบ	ไม่พบ ¹

หมายเหตุ : ¹ ค่ามาตรฐานจากประกาศกรมอนามัย เรื่อง เกณฑ์คุณภาพน้ำประปาที่บริโภค กรมอนามัย พ.ศ.2563

² Guidelines for drinking-water quality จากองค์การอนามัยโลก



๐๐๒

นางสาวพรรณทิพา กิจภักดิ์กุล

หัวหน้าทีมบริหารด้านวิชาการ

27 มีนาคม 2568

ห้ามคัดลอกหรือรับรองหรือรายงานผลเพียงบางส่วน โดยไม่ได้รับอนุญาตจากผู้อำนวยการศูนย์สิ่งแวดล้อมเป็นลายลักษณ์อักษร

รายงานนี้รับรองเฉพาะวัตถุประสงค์ที่ได้ตรวจวิเคราะห์ ทดสอบเท่านั้น

ไม่รับรองวัตถุประสงค์อื่นใดที่รายงานนี้ในการโฆษณาหรืออ้างถึง

- End of Report -

เอกสารหมายเลข : F-510-01 แก้ไขครั้งที่ 14 ออกเมื่อ 18 ตุลาคม 2565



ห้องปฏิบัติการ ศูนย์สิ่งแวดล้อม มหาวิทยาลัยสวณคูสิต
228-228/1-3 ถนนสิรินธร เขตบางพลัด กรุงเทพฯ 10700
โทรศัพท์ : 02-423-9407-10 โทรสาร : 02-423-9409

ใบรายงานผลการทดสอบ

หน้า : 1/2

ส่วนของผู้ค้า

ชื่อลูกค้า : มหาวิทยาลัยสวณคูสิต ศูนย์การศึกษา หัวหิน

แหล่งเก็บตัวอย่าง : ตู๊กน้ำดื่ม ห้องรับประทานอาหาร (ด้านขวา)

วันเดือนปีที่เก็บตัวอย่าง : 25 กุมภาพันธ์ 2568

วิธีเก็บตัวอย่าง : เปิดจากก๊อก

ส่วนของห้องปฏิบัติการ

รายงานผลทดสอบเลขที่ : RT680300189

วันเดือนปีที่รับตัวอย่าง : 3 มีนาคม 2568

ที่อยู่ : 66/156 ตรงข้ามท่าอากาศยานหัวหิน อ.เขรเกษม
ต.หัวหิน อ.หัวหิน จ.ประจวบคีรีขันธ์ 77110

ชนิดตัวอย่าง : น้ำดื่ม

เวลาที่เก็บตัวอย่าง : -

ผู้เก็บตัวอย่าง : มหาวิทยาลัยสวณคูสิต ศูนย์การศึกษา หัวหิน

หมายเลขปฏิบัติการ : SDW/68-0324

วันเดือนปีที่ทำการทดสอบ : 3 - 27 มีนาคม 2568

รายการทดสอบ	หน่วย	วิธีการทดสอบ	ลักษณะตัวอย่าง	ค่าที่ทดสอบได้	ค่ามาตรฐาน
1. pH	-	AWWA,2023 (4500-H ⁺ B)	น้ำดื่ม มีการรักษาภาพ ตัวอย่างมีลักษณะ ใสไม่มีสี และไม่มีตะกอน	6.7 at 25 °C	6.5-8.5 ¹
2. TDS	mg/l	AWWA,2023 (2540C)		9	ไม่เกิน 500 ¹
3. Color	Pt-Co	AWWA,2023 (2120C)		0	ไม่เกิน 15 ¹
4. Turbidity	NTU	AWWA,2023 (2130B)		0	ไม่เกิน 5 ¹
5. Salinity	ppt	Salinity meter		0.0	-
6. Sulfate (SO ₄ ²⁻)	mg/l	AWWA,2023 (4500-SO ₄ ²⁻ B)		45	ไม่เกิน 250 ¹
7. Nitrate (NO ₃ ⁻)	mg/l	AWWA,2023 (4500-NO ₃ ⁻ B)		0.00	ไม่เกิน 50 ¹
8. Total Hardness	mg/l	AWWA,2023 (2340C)		0.00	ไม่เกิน 300 ¹
9. Fluoride (F ⁻)	mg/l	AWWA,2023 (4500-F ⁻ D)		< 0.10	ไม่เกิน 0.7 ¹
10. Chloride (Cl ⁻)	mg/l	AWWA,2023 (4500-Cl ⁻ B)		1.20	ไม่เกิน 250 ¹
11. Residual Chlorine	mg/l	AWWA,2023 (4500-Cl ⁻ B)		0.10	0.8-1.1 ²
12. Iron (Fe)	mg/l	AWWA,2023 (3125B)		< 0.05	ไม่เกิน 0.3 ¹
13. Copper (Cu)	mg/l	AWWA,2023 (3125B)		< 0.05	ไม่เกิน 1 ¹
14. Zinc (Zn)	mg/l	AWWA,2023 (3125B)		< 0.05	ไม่เกิน 3 ¹
15. Manganese (Mn)	mg/l	AWWA,2023 (3125B)		0.43	ไม่เกิน 0.3 ¹
16. Chromium (Cr)	mg/l	AWWA,2023 (3125B)		< 0.003	ไม่เกิน 0.05 ¹
17. Lead (Pb)	mg/l	AWWA,2023 (3125B)		< 0.003	ไม่เกิน 0.01 ¹
18. Cadmium (Cd)	mg/l	AWWA,2023 (3125B)	< 0.003	ไม่เกิน 0.003 ¹	

หมายเหตุ : ¹ ค่ามาตรฐานจากประกาศกรมอนามัย เรื่อง เกณฑ์คุณภาพน้ำประปาดื่มได้ กรมอนามัย พ.ศ.2563

² Guidelines for drinking-water quality จากองค์การอนามัยโลก

ห้ามคัดลอกใบรับรองหรือรายงานผลแต่เพียงบางส่วน โดยไม่ได้รับอนุญาตจากผู้อำนวยการศูนย์สิ่งแวดล้อมเป็นลายลักษณ์อักษร

รายงานนี้รับรองเฉพาะวัตถุตัวอย่างที่ได้ตรวจวิเคราะห์ ทดสอบเท่านั้น

ไม่รับรองวัตถุหรือสินค้าที่ใช้รายงานนี้ในการโฆษณาหรืออ้างถึง

เอกสารหมายเลข : F-510-01 แก้ไขครั้งที่ 14 ออกเมื่อ 18 ตุลาคม 2566



ห้องปฏิบัติการ ศูนย์สิ่งแวดล้อม มหาวิทยาลัยสวนดุสิต
228-228/1-3 ถนนสีรินธร เขตบางพลัด กรุงเทพฯ 10700
โทรศัพท์ : 02-423-9407-10 โทรสาร : 02-423-9409

ใบรายงานผลการทดสอบ

หน้า : 2/2

ส่วนของผู้ว่า

ชื่อลูกค้า : มหาวิทยาลัยสวนดุสิต ศูนย์การศึกษา หัวหิน

ที่อยู่ : 66/156 ตร.ข้ามท่าอากาศยานหัวหิน อ.เพชรเกษม
ค.หัวหิน อ.หัวหิน จ.ประจวบคีรีขันธ์ 77110

แหล่งเก็บตัวอย่าง : ตู้คน้ำดื่ม ห้องรับประทานอาหาร (ด้านขวา)

ชนิดตัวอย่าง : น้ำดื่ม

วันเดือนปีที่เก็บตัวอย่าง : 25 กุมภาพันธ์ 2568

เวลาที่เก็บตัวอย่าง : -

วิธีเก็บตัวอย่าง : เปิดจากก๊อก

ผู้เก็บตัวอย่าง : มหาวิทยาลัยสวนดุสิต ศูนย์การศึกษา หัวหิน

ส่วนของห้องปฏิบัติการ

รายงานผลทดสอบเลขที่ : RT680300189

หมายเลขปฏิบัติการ : SDW/68-0324

วันเดือนปีที่รับตัวอย่าง : 3 มีนาคม 2568

วันเดือนปีที่ทำการทดสอบ : 3 - 27 มีนาคม 2568

รายการทดสอบ	หน่วย	วิธีการทดสอบ	ลักษณะตัวอย่าง	ค่าที่ทดสอบได้	ค่ามาตรฐาน
19. Arsenic (As)	mg/l	AWWA.2023 (3125B)	น้ำตัวอย่าง มีการรักษาสภาพ ตัวอย่างลักษณะ ใสไม่มีสี และไม่มีตะกอน	0.004	ไม่เกิน 0.01'
20. Mercury (Hg)	mg/l	AWWA.2023 (3125B)		< 0.001	ไม่เกิน 0.001'
21. Calcium (Ca)	mg/l	AWWA.2023 (3125B)		0.92	ไม่เกิน 75 ²
22. Magnesium (Mg)	mg/l	AWWA.2023 (3125B)		< 0.05	ไม่เกิน 50 ²
23. Sodium (Na)	mg/l	AWWA.2023 (3125B)		0.92	ไม่เกิน 20 ²
24. Total Coliform Bacteria	MPN/100 ml	AWWA.2023 (9221C)		ไม่พบ	ไม่พบ'
25. E. Coli	MPN/100 ml	AWWA.2023 (9221F)		ไม่พบ	ไม่พบ'

หมายเหตุ : ¹ ค่ามาตรฐานจากประกาศกรมอนามัย เรื่อง เกณฑ์คุณภาพน้ำประปาดื่มได้ กรมอนามัย พ.ศ.2563

² Guidelines for drinking-water quality จากองค์การอนามัยโลก



นางสาวพรรณทิพา กิจรักศึกษา

หัวหน้าทีมบริหารด้านวิชาการ

27 มีนาคม 2568

ห้ามคัดลอกหรือเผยแพร่รายงานผลและเพียงบางส่วน โดยไม่ได้รับอนุญาตจากผู้อำนวยการศูนย์สิ่งแวดล้อมเป็นลายลักษณ์อักษร

รายงานนี้รับรองเฉพาะวัตถุประสงค์ตัวอย่างที่ได้ตรวจ วิเคราะห์ ทดสอบเท่านั้น

ไม่รับรองคุณค่าหรือสินค้าที่เ้ารายงานนี้ในการโฆษณาหรืออ้างถึง

- End of Report -

เอกสารหมายเลข : F-510-01 แก้ไขครั้งที่ 14 ออกเมื่อ 18 ตุลาคม 2566



ห้องปฏิบัติการ ศูนย์สิ่งแวดล้อม มหาวิทยาลัยสวนดุสิต
228-228/1-3 ถนนสีรินธร เขตบางพลัด กรุงเทพฯ 10700
โทรศัพท์ : 02-423-9407-10 โทรสาร : 02-423-9409

ใบรายงานผลการทดสอบ

หน้า : 1/2

ส่วนของลูกค้า

ชื่อลูกค้า : มหาวิทยาลัยสวนดุสิต ศูนย์การศึกษา หัวหิน

ที่อยู่ : 68/156 ตรงข้ามท่าอากาศยานหัวหิน อ.เพชรเกษม
ต.หัวหิน อ.หัวหิน จ.ประจวบคีรีขันธ์ 77110

แหล่งเก็บตัวอย่าง : ตู้กดน้ำดื่ม ห้อง English Corner

ชนิดตัวอย่าง : น้ำดื่ม

วันเดือนปีที่เก็บตัวอย่าง : 25 กุมภาพันธ์ 2568

เวลาที่เก็บตัวอย่าง : -

วิธีเก็บตัวอย่าง : เปิดจากก๊อก

ผู้เก็บตัวอย่าง : มหาวิทยาลัยสวนดุสิต ศูนย์การศึกษา หัวหิน

ส่วนของห้องปฏิบัติการ

รายงานผลทดสอบเลขที่ : RT680300189

หมายเลขปฏิบัติการ : SDN68-0325

วันเดือนปีที่รับตัวอย่าง : 3 มีนาคม 2568

วันเดือนปีที่ทำการทดสอบ : 3 - 27 มีนาคม 2568

รายการทดสอบ	หน่วย	วิธีการทดสอบ	ลักษณะตัวอย่าง	ค่าที่ทดสอบได้	ค่ามาตรฐาน
1. pH	-	AWWA,2023 (4500-H ⁺ B)	น้ำดื่มอย่าง มีการรักษาสภาพ ตัวอย่างมีลักษณะ ใสไม่มีสี และไม่มีตะกอน	6.6 at 25 °C	6.5-8.5 ¹
2. TDS	mg/l	AWWA,2023 (2540C)		5	ไม่เกิน 500 ¹
3. Color	Pt-Co	AWWA,2023 (2120C)		0	ไม่เกิน 15 ¹
4. Turbidity	NTU	AWWA,2023 (2130B)		0	ไม่เกิน 5 ¹
5. Salinity	ppt	Salinity meter		0.0	-
6. Sulfate (SO ₄ ²⁻)	mg/l	AWWA,2023 (4500-SO ₄ ²⁻ B)		39	ไม่เกิน 250 ¹
7. Nitrate (NO ₃ ⁻)	mg/l	AWWA,2023 (4500-NO ₃ ⁻ B)		0.00	ไม่เกิน 50 ¹
8. Total Hardness	mg/l	AWWA,2023 (2540C)		0.00	ไม่เกิน 300 ¹
9. Fluoride (F ⁻)	mg/l	AWWA,2023 (4500-F ⁻ D)		< 0.10	ไม่เกิน 0.7 ¹
10. Chloride (Cl ⁻)	mg/l	AWWA,2023 (4500-Cl ⁻ B)		1.20	ไม่เกิน 250 ¹
11. Residual Chlorine	mg/l	AWWA,2023 (4500-Cl ⁻ B)		0.06	0.6-1.1 ²
12. Iron (Fe)	mg/l	AWWA,2023 (3125B)		< 0.05	ไม่เกิน 0.3 ¹
13. Copper (Cu)	mg/l	AWWA,2023 (3125B)		< 0.05	ไม่เกิน 1 ¹
14. Zinc (Zn)	mg/l	AWWA,2023 (3125B)		< 0.05	ไม่เกิน 3 ¹
15. Manganese (Mn)	mg/l	AWWA,2023 (3125B)		0.27	ไม่เกิน 0.3 ¹
16. Chromium (Cr)	mg/l	AWWA,2023 (3125B)		< 0.003	ไม่เกิน 0.05 ¹
17. Lead (Pb)	mg/l	AWWA,2023 (3125B)		< 0.003	ไม่เกิน 0.01 ¹
18. Cadmium (Cd)	mg/l	AWWA,2023 (3125B)		< 0.003	ไม่เกิน 0.003 ¹

หมายเหตุ : ¹ ค่ามาตรฐานจากประกาศกรมอนามัย เรื่อง เกณฑ์คุณภาพน้ำประปาที่มิได้ กรมอนามัย พ.ศ.2563

² Guidelines for drinking-water quality จากองค์การอนามัยโลก

ห้ามคัดลอกใบรับรองหรือรายงานผลแต่เพียงบางส่วน โดยไม่ได้รับอนุญาตจากผู้อำนวยการศูนย์สิ่งแวดล้อมเป็นลายลักษณ์อักษร

รายงานนี้รับรองเฉพาะวัตถุตัวอย่างที่ได้ตรวจ วิเคราะห์ ทดสอบเท่านั้น

ไม่รับรองวัตถุหรือสินค้าที่ใช้รายงานนี้ในการโฆษณาหรืออ้างถึง

เอกสารหมายเลข : F-510-01 แก้ไขครั้งที่ 14 ออกเมื่อ 18 ตุลาคม 2566



ห้องปฏิบัติการ ศูนย์สิ่งแวดล้อม มหาวิทยาลัยสวนดุสิต
228-228/1-3 ถนนสิรินธร เขตบางพลัด กรุงเทพฯ 10700
โทรศัพท์ : 02-423-9407-10 โทรสาร : 02-423-9409

ใบรายงานผลการทดสอบ

หน้า : 2/2

ส่วนของผู้คว

ชื่อลูกค้า : มหาวิทยาลัยสวนดุสิต ศูนย์การศึกษา หัวหิน

ที่อยู่ : 66/156 ตรงข้ามท่าอากาศยานหัวหิน อ.เพชรเกษม
ต.หัวหิน อ.หัวหิน จ.ประจวบคีรีขันธ์ 77110

แหล่งเก็บตัวอย่าง : ตู้ก้นน้ำดื่ม ห้อง English Corner

ชนิดตัวอย่าง : น้ำดื่ม

วันเดือนปีที่เก็บตัวอย่าง : 25 กุมภาพันธ์ 2568

เวลาที่เก็บตัวอย่าง : -

วิธีเก็บตัวอย่าง : เปิดจากก๊อก

ผู้เก็บตัวอย่าง : มหาวิทยาลัยสวนดุสิต ศูนย์การศึกษา หัวหิน

ส่วนของห้องปฏิบัติการ

รายงานผลทดสอบเลขที่ : RT680300189

หมายเลขปฏิบัติการ : SDW68-0325

วันเดือนปีที่รับตัวอย่าง : 3 มีนาคม 2568

วันเดือนปีที่ทำการทดสอบ : 3 - 27 มีนาคม 2568

รายการทดสอบ	หน่วย	วิธีการทดสอบ	ลักษณะตัวอย่าง	ค่าที่ทดสอบได้	ค่ามาตรฐาน
19. Arsenic (As)	mg/l	AWWA,2023 (3125B)	น้ำตัวอย่าง มีการรักษาสภาพ ตัวอย่างมีลักษณะ ใสไม่มีสี และไม่มีตะกอน	0.003	ไม่เกิน 0.01'
20. Mercury (Hg)	mg/l	AWWA,2023 (3125B)		< 0.001	ไม่เกิน 0.001'
21. Calcium (Ca)	mg/l	AWWA,2023 (3125B)		0.58	ไม่เกิน 75 ^๕
22. Magnesium (Mg)	mg/l	AWWA,2023 (3125B)		< 0.05	ไม่เกิน 50 ^๕
23. Sodium (Na)	mg/l	AWWA,2023 (3125B)		0.79	ไม่เกิน 20 ^๕
24. Total Coliform Bacteria	MPN 100 ml	AWWA,2023 (9221C)		ไม่พบ	ไม่พบ'
25. E. Coli	MPN 100 ml	AWWA,2023 (9221F)		ไม่พบ	ไม่พบ'

หมายเหตุ : ¹ ค่ามาตรฐานจากประกาศกรมอนามัย เรื่อง เกณฑ์คุณภาพน้ำประปาที่ดื่มได้ กรมอนามัย พ.ศ.2563

² Guidelines for drinking-water quality จากองค์การอนามัยโลก



Prof. 0021

นางสาวพรรณทิพา กิจภักดีกุล
หัวหน้าทีมบริหารด้านวิชาการ
27 มีนาคม 2568

ห้ามคัดลอกใบรับรองหรือรายงานผลแต่เพียงบางส่วน โดยไม่ได้รับอนุญาตจากผู้อำนวยการศูนย์สิ่งแวดล้อมเป็นลายลักษณ์อักษร

รายงานนี้รับรองเฉพาะวัตถุตัวอย่างที่ได้นำมาวิเคราะห์ ทดสอบเท่านั้น

ไม่รับรองวัตถุหรือสินค้าที่ใช้รายงานนี้ในการโฆษณาหรืออ้างถึง

- End of Report -

เอกสารหมายเลข : F-510-01 แก้ไขครั้งที่ 14 ออกเมื่อ 18 ตุลาคม 2566



ห้องปฏิบัติการ ศูนย์สิ่งแวดล้อม มหาวิทยาลัยสวนดุสิต
228-228/1-3 ถนนสิรินธร เขตบางพลัด กรุงเทพฯ 10700
โทรศัพท์ : 02-423-9407-10 โทรสาร : 02-423-9409

ใบรายงานผลการทดสอบ

หน้า : 2/2

ส่วนของผู้ค้า

ชื่อลูกค้า : มหาวิทยาลัยสวนดุสิต ศูนย์การศึกษา หัวหิน

ที่อยู่ : 66/156 ตรงข้ามท่าอากาศยานหัวหิน อ.เพชรเกษม
ต.หัวหิน อ.หัวหิน จ.ประจวบคีรีขันธ์ 77110

แหล่งเก็บตัวอย่าง : ตู้กดน้ำดื่ม ห้อง English Corner

ชนิดตัวอย่าง : น้ำดื่ม

วันเดือนปีที่เก็บตัวอย่าง : 25 กุมภาพันธ์ 2568

เวลาที่เก็บตัวอย่าง : -

วิธีเก็บตัวอย่าง : เปิดจากก๊อก

ผู้เก็บตัวอย่าง : มหาวิทยาลัยสวนดุสิต ศูนย์การศึกษา หัวหิน

ส่วนของห้องปฏิบัติการ

รายงานผลทดสอบเลขที่ : RT680300189

หมายเลขปฏิบัติการ : SDW/68-0325

วันเดือนปีที่รับตัวอย่าง : 3 มีนาคม 2568

วันเดือนปีที่ทำการทดสอบ : 3 - 27 มีนาคม 2568

รายการทดสอบ	หน่วย	วิธีการทดสอบ	ลักษณะตัวอย่าง	ค่าที่ทดสอบได้	ค่ามาตรฐาน
19. Arsenic (As)	mg/l	AWWA_2023 (3125B)	น้ำตัวอย่าง มีการรักษาสภาพ ตัวอย่างมีลักษณะ ใสไม่มีสี และไม่มีตะกอน	0.003	ไม่เกิน 0.01 ¹
20. Mercury (Hg)	mg/l	AWWA_2023 (3125B)		< 0.001	ไม่เกิน 0.001 ¹
21. Calcium (Ca)	mg/l	AWWA_2023 (3125B)		0.58	ไม่เกิน 75 ²
22. Magnesium (Mg)	mg/l	AWWA_2023 (3125B)		< 0.05	ไม่เกิน 50 ²
23. Sodium (Na)	mg/l	AWWA_2023 (3125B)		0.79	ไม่เกิน 20 ²
24. Total Coliform Bacteria	MPN 100 ml	AWWA_2023 (9221C)		ไม่พบ	ไม่พบ ¹
25. E. Coli	MPN 100 ml	AWWA_2023 (9221F)		ไม่พบ	ไม่พบ ¹

หมายเหตุ : ¹ ค่ามาตรฐานจากประกาศกรมอนามัย เรื่อง เกณฑ์คุณภาพน้ำประปาที่ดื่มได้ กรมอนามัย พ.ศ.2563

² Guidelines for drinking-water quality จากองค์การอนามัยโลก



Prof. 0021

นางสาวพรรณทิพา กิจภักดีกุล)

หัวหน้าทีมบริหารด้านวิชาการ

27 มีนาคม 2568

ห้ามคัดลอกใบรับรองหรือรายงานผลแต่เพียงบางส่วน โดยไม่ได้รับอนุญาตจากผู้อำนวยการศูนย์สิ่งแวดล้อมเป็นลายลักษณ์อักษร

รายงานนี้รับรองเฉพาะวัตถุตัวอย่างที่ได้นำมาวิเคราะห์ ทดสอบเท่านั้น

ไม่รับรองวัตถุหรือสินค้าที่นำรายงานนี้ไปใช้ในการโฆษณาหรืออ้างอิง

- End of Report -

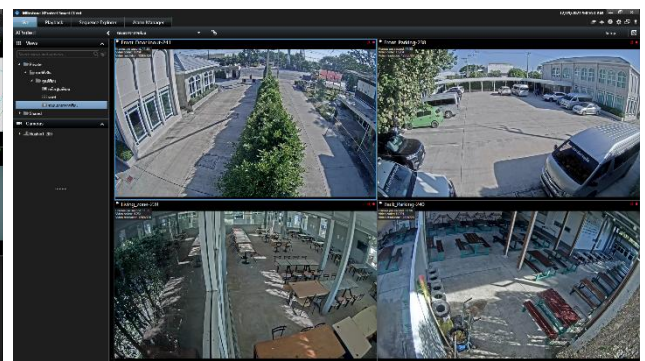
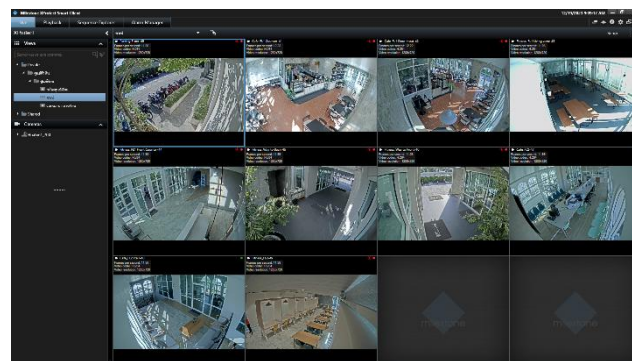
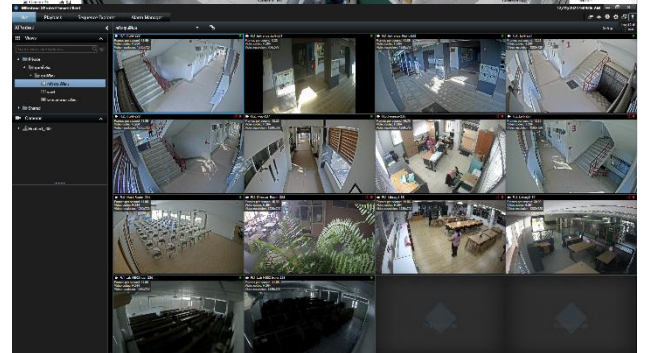
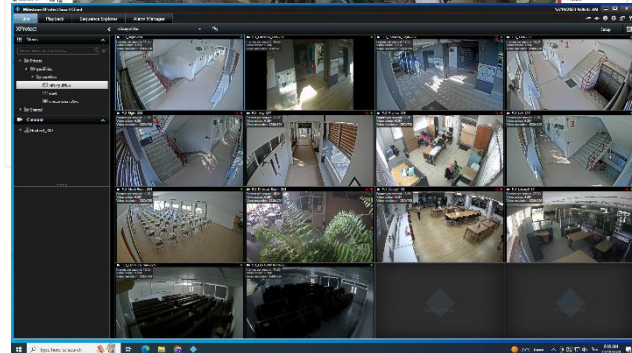
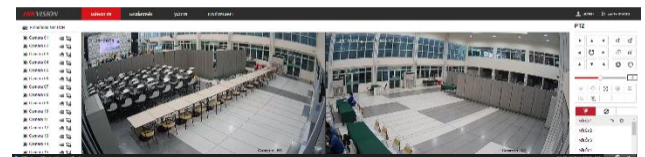
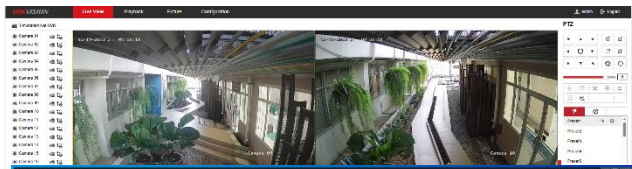
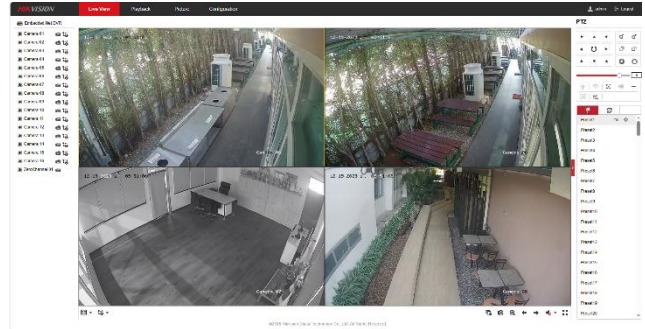
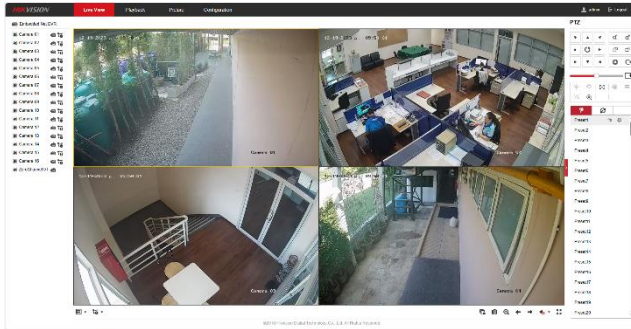
เอกสารหมายเลข : F-510-01 แก้ไขครั้งที่ 14 ออกเมื่อ 18 ตุลาคม 2566

๒) ดำเนินการจัดเจ้าหน้าที่รักษาความปลอดภัยให้ประจำจุดบริการภายในบริเวณมหาวิทยาลัยฯ ครอบคลุมทุกพื้นที่พร้อมทั้งเดินสำรวจตรวจรอบบริเวณพื้นที่ตลอด ๒๔ ชั่วโมง ดูแลพื้นที่ทั้งภายใน ภายนอก อาคาร และการอำนวยความสะดวกด้านการจราจรเพื่อความปลอดภัยในชีวิต และทรัพย์สินของบุคลากร นักศึกษาและผู้รับบริการ



๓) การใช้ระบบกล้องวงจรปิดครอบคลุมทุกพื้นที่ทั้งหมดจำนวน ๔๗ จุด โดยแบ่งเป็นตามอาคารต่างๆ

การใช้ระบบกล้องวงจรปิดครอบคลุมทุกพื้นที่ทั้งหมดจำนวน ๔๗ จุด
ระบบกล้องวงจรปิดภายในมหาวิทยาลัยฯ ตัวอย่าง จุดติดตั้งกล้องวงจรปิดและภาพจากกล้องวงจรปิด



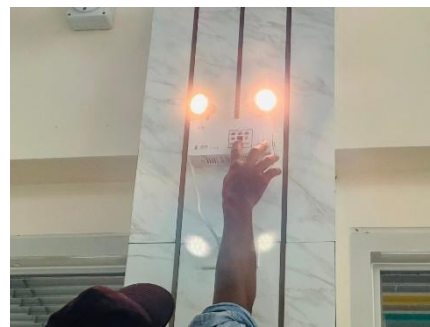
การตรวจถังดับเพลิง



การตรวจสภาพตู้ควบคุมสัญญาณแจ้งเหตุเพลิงไหม้ Smoke Detector และ Heat Detector



ตรวจสอบสภาพการทำงานของไฟฉุกเฉิน



๔) มหาวิทยาลัยสวนดุสิต กรุงเทพฯ ได้อนุมัติงบประมาณในการปรับปรุงห้องกิจกรรมการเต้นรำ ในอาคารเรียนตึก NB, ห้องสโมสรนักศึกษา ชั้น ๒ อาคารอเนกประสงค์ และห้องปฏิบัติการผู้โดยสารภาคพื้นใหม่ โดยใช้งบประมาณไปทั้งสิ้น จำนวน ๘,๙๐๐,๐๐๐ บาท (แปดล้านเก้าแสนบาทถ้วน)

ห้องปฏิบัติการภาคพื้น





ห้องสโมสรนักศึกษา



ห้องทำกิจกรรมการเต้นรำ

